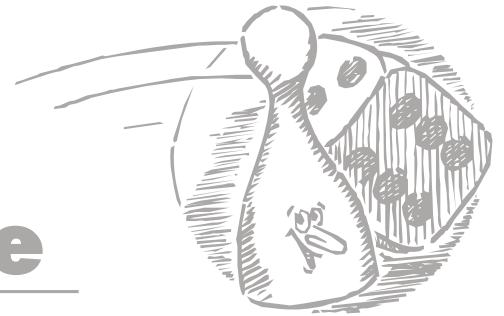




Spiele

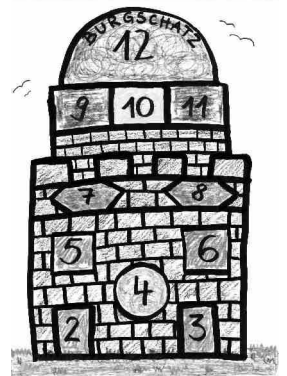


Das Burgspiel

s. Vorlage 18-2/00

1. Material

- Spielplan mit Burg; die Burg ist in Felder mit den Zahlen 2-12 unterteilt.
- zwei Würfel
- eingepackte Bonbons oder Streichhölzer



2. Spielverlauf

Jeder Jungscharler bekommt eine bestimmte Anzahl Bonbons bzw. Streichhölzer. Ein Jungscharler beginnt, mit zwei Würfeln zu würfeln. Nach dem Wurf wird durch das Zusammenzählen der Augensummen ein Feld bestimmt. Ist dieses leer, so muss der Spieler ein Bonbon hineinlegen. Liegt bereits ein Bonbon darauf, darf er es sich nehmen.

2.1. Sonderfelder

Feld 10: „Der Kerker“ - von diesem Feld darf man nie etwas wegnehmen, sondern muss immer ein Bonbon dazulegen.

Feld 2: Wird die Augensumme 2 gewürfelt, so darf dieser Spieler alle Felder abräumen, bis auf den „Kerker“ (Feld 10).

Feld 12: „Burgschatz“ - bei der Augensumme 12 dürfen alle Felder abgeräumt werden.

2.2. Spielende

Gespielt wird so lange, wie Freude daran besteht. Sieger ist, wer am Ende die meisten Bonbons hat.

Corinna Armbrust, Kirrlach

